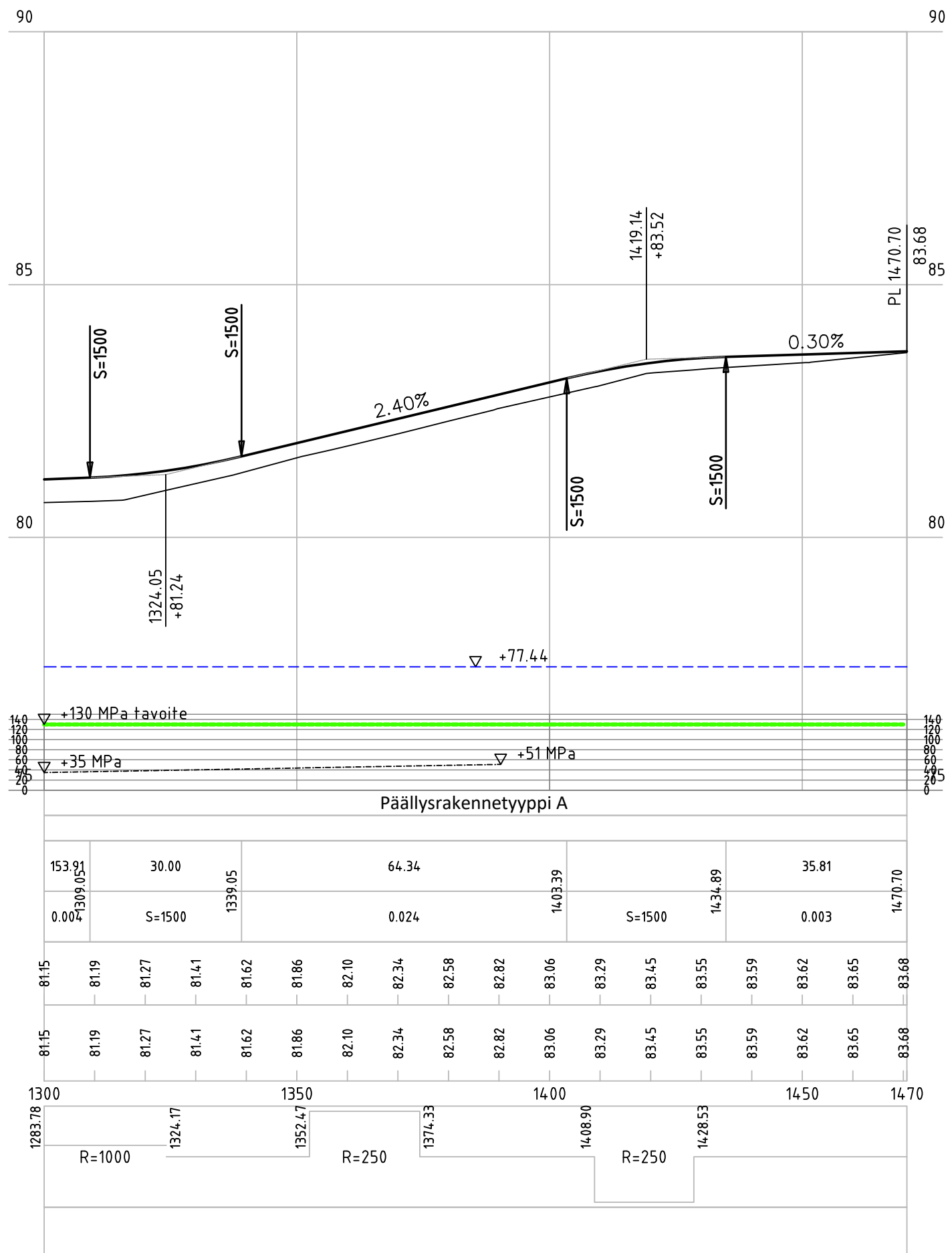


Linja Haavistontie:  
1:1000/1:100



Päällysrakenne  
Putkien perustamistapa

Matka

Kaltevuus / pyöristyssäde

Tasausviivan korkeus

Maanpinnan korkeus

Paalutus

Kaarevuus

Sivukaltevuus

Päällysrakennetyyppi A																	
153.91	30.00		64.34									35.81					
0.004	S=1500	1339.05	0.024	1403.39	S=1500	1434.89	0.003										
81.15	81.19	81.27	81.41	81.62	81.86	82.10	82.34	82.58	82.82	83.06	83.29	83.45	83.55	83.59	83.62	83.65	83.68
81.15	81.19	81.27	81.41	81.62	81.86	82.10	82.34	82.58	82.82	83.06	83.29	83.45	83.55	83.59	83.62	83.65	83.68
1300		1350		1400		1450		1470									
1283.76		1324.17		1352.47		1374.33		1408.90		1428.53							
	R=1000			R=250				R=250									

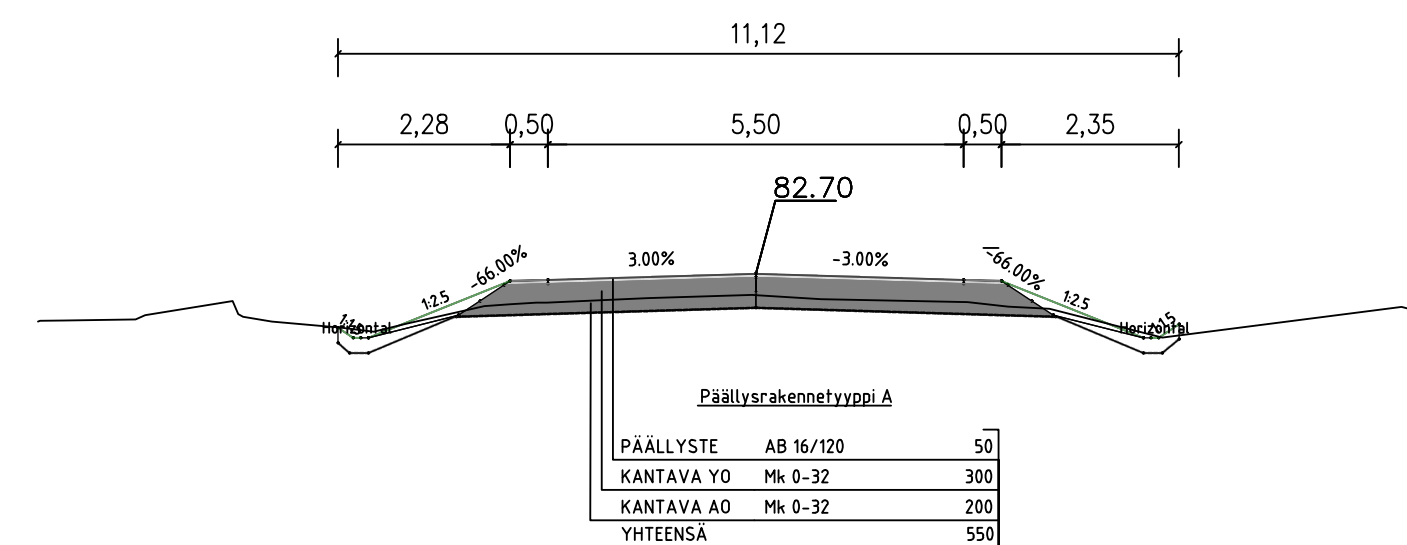
Päällysrakennetyypit

C. Murske # 0...32, 200 mm + sekoitusjyrsintä + teräsverkko  
B500K/FL40-7/5-150/200 + kam 0...32 300 mm

Ensimmäinen murskekerros levitetään asfaltin päälle, kerrokset sekoitusjyrsintään yhdessä. Teräsverkko levitetään sekoitusjyrsintyn kerroksen päälle ja lisätään murskekerros.

Haavistontie PL 1385.00

Poikkileikkaus 1:100



Tilaaja ja suunnittelukohte		Piirustuksen sisältö		Mittakaavat
<b>Kuortaneen kunta</b> HAAVISTONTIE		PITUUSLEIKKAUS 3/3		1:1 000/1:100
<p>Nikolaintie 6A   62200 KAUHAVA www.soilcon.fi   p. (06) 434 2300</p>		Koordinaatti-, korkeusjärjestelmä		Piirustuksen tila
		ETRS-GK24/N2000		Revisio
Päiväys	Hyväksynyt	Suunnittelija	Suunnitteluala	
14.11.2023	Petri Mäenpää	Jouko Mäenpää	TKA	
			1673-Piirustukset.dwg	Työn ja piirustuksen n:o
				1673.203