

Yp1 Yläpohja, U=0,09 W/m²K

- KUUMASINKITTYY KONESAUMATTU PELTIKATE
- 22MM ALUSLAUDOITUS
- 50MM KOROTUSRIMAT, ALUSKATE KATTEEN VALMISTAJAN OHJEEN MUKAAN
- 450MM PUURISTIKOT JA PUHALLUS-MINERAALIVILLA
- 0,2MM HÖYRYNSULKUMUOVI
- 44MM RISTIINKOOLAUS
- 13MM KIPSILEVY
- 13MM KIPSILEVY
- ALASLASKU

Us1 Ulkoseinä, U=0,17 W/m²K

- 85MM TIILIMUURAUS
- 32MM TUULETETTU ILMARAKO
- 9MM TUULENSUOJAKIPSILEVY ESIM. GYPROC TS9
- 173MM PUURUNKO 173x48 + MINERAALIVILLA ISOVER KL-33-175 TAI VASTAAVA HÖYRYNSULKUMUOVIKELMU
- 48MM VAAKAKOOLAUS 48x48 JA MINERAALIVILLA ISOVER KL-33-50 TAI VASTAAVA
- 13MM KIPSILEVY GYPROC GEK 13, RO PINTAMATERIAALI JA -KÄSITTELY

Us2 Ulkoseinä, U=0,17 W/m²K

- PINTAKÄSITTELY
- PYSTYPANELOINTI
- 44MM KOOLAUS JA TUULETETTU ILMARAKO
- 9MM TUULENSUOJAKIPSILEVY ESIM. GYPROC TS9
- 173MM PUURUNKO 173x48 + MINERAALIVILLA ISOVER KL-33-175 TAI VASTAAVA HÖYRYNSULKUMUOVIKELMU
- 48MM VAAKAKOOLAUS 48x48 JA MINERAALIVILLA ISOVER KL-33-50 TAI VASTAAVA
- 13MM KIPSILEVY GYPROC GEK 13, RO PINTAMATERIAALI JA -KÄSITTELY

Vs1 Väliseinä kantava luokkien välinen, luokka/käytävä (puu) REI60, R_w=55dB

- 26MM 2xKIPSILEVY
- 150MM MINERAALIVILLA JA PUURUNKO 148x48 K600
- 26MM 2xKIPSILEVY

Ap1 Alapohja, U=0,15 W/m²K

- PINTAMATERIAALI
- 100MM BETONILAATTA
- SUODATINKANGAS
- 200MM ERISTELEVY EPS 100 LATTIA
- 300MM TIIVISTETTY, KARKEA SORA TAI SEPELI(KAPILLARIKATKO) SUODATINKANGAS N1/KL2

Vs2 Väliseinä, kantava (puu) REI60, R_w=44dB

- 26MM 2xKIPSILEVY
- 98MM MINERAALIVILLA JA PUURUNKO 98x48 K600
- 26MM 2xKIPSILEVY

Vs3 Väliseinä (puu) EI30

- 13MM KIPSILEVY
- 98MM MINERAALIVILLA JA PUURUNKO 98x48 K600
- 13MM KIPSILEVY

Vs4 Väliseinä (puu)

- 13MM KIPSILEVY
- 73MM MINERAALIVILLA JA PUURUNKO 73x48 K600
- 13MM KIPSILEVY

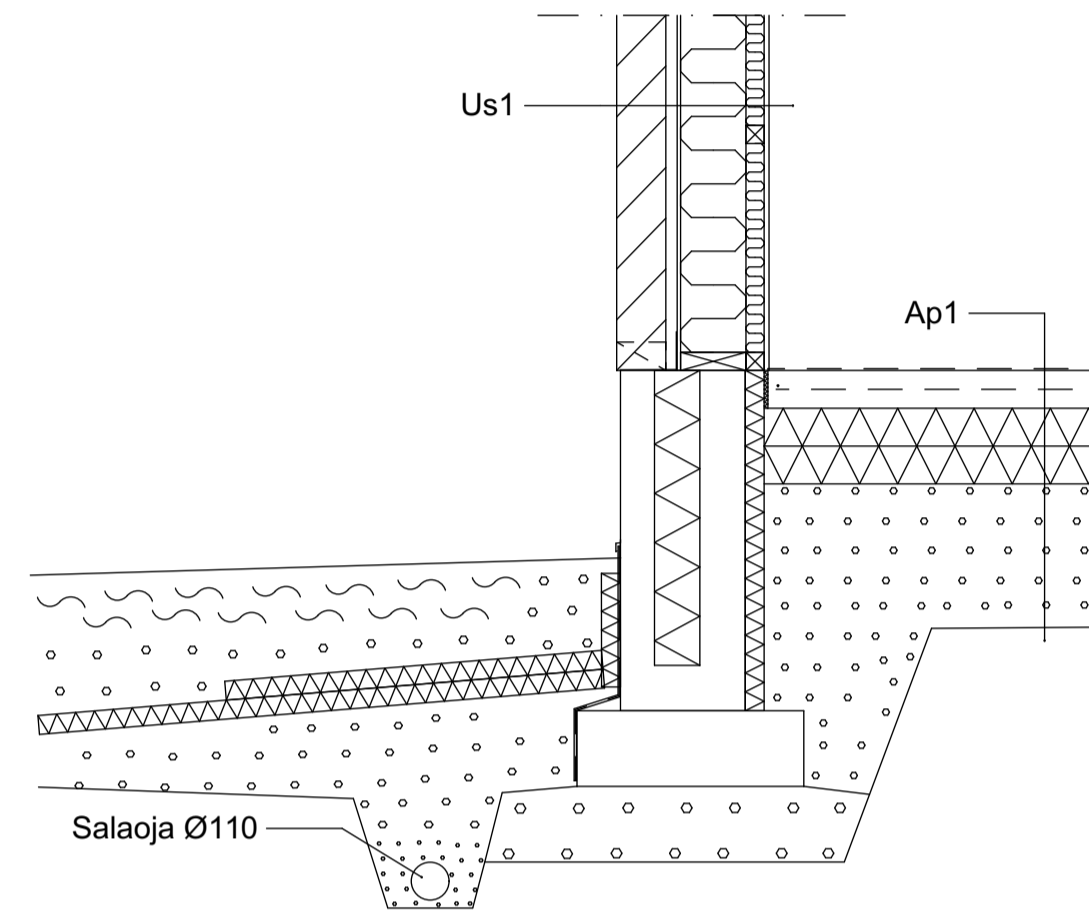
Vs5 Väliseinä (tiili)

- 85MM PINTAKÄSITTELY
- TIILI
- PINTAKÄSITTELY

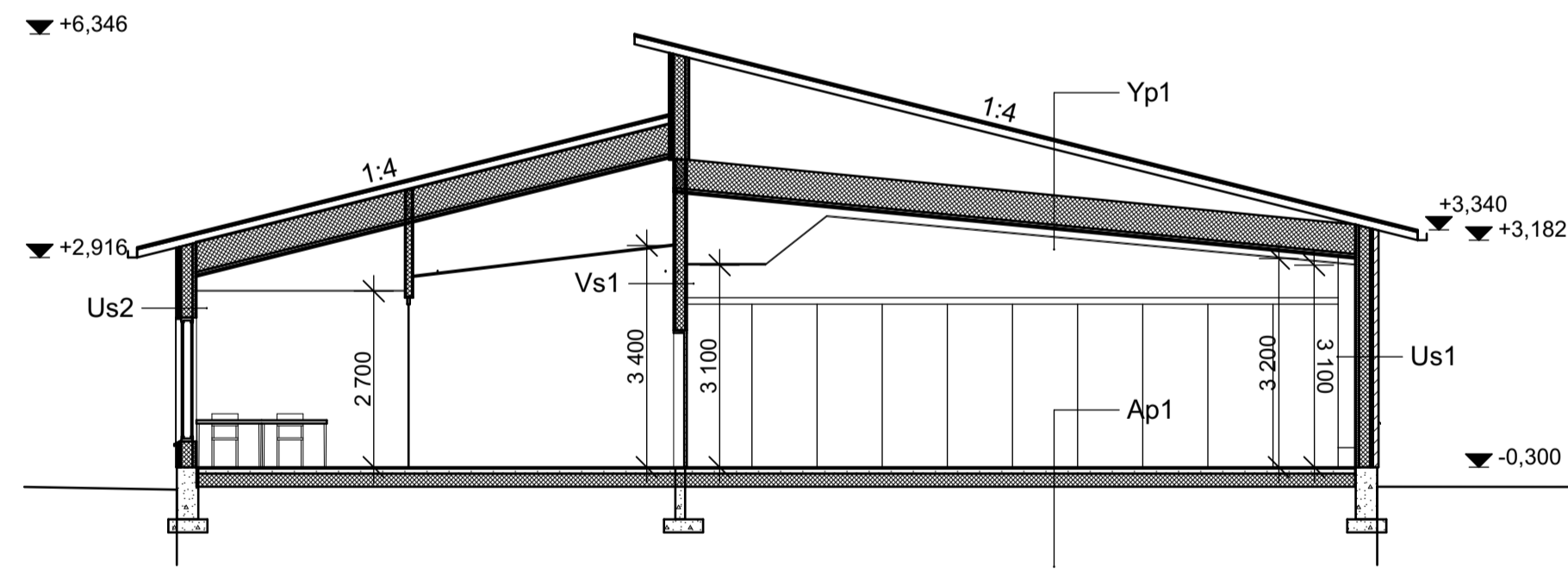
PALOLUOKKA P2

RAKENNUKSEN KORKO +0,00 = 81,100 VASTAA RAKENNUKSEN 1. KERROKSEN LATTIAN KORKOA.

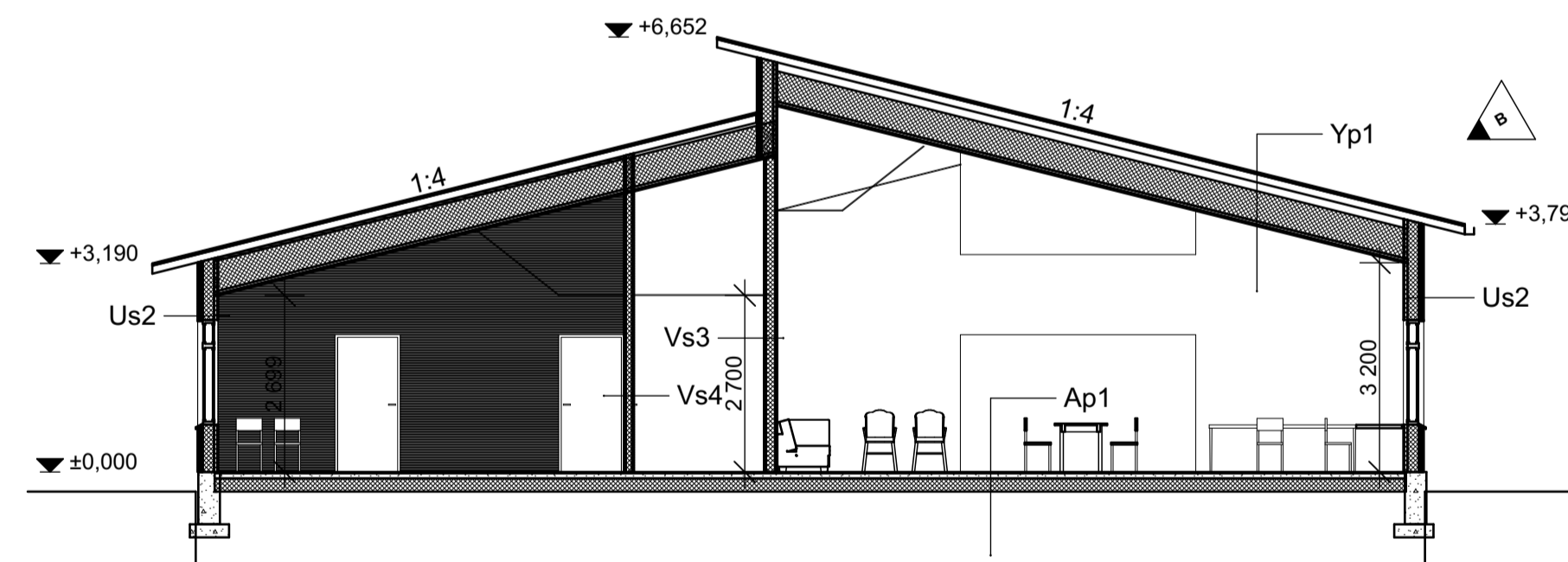
KAIKKI ALLE 70CM LATTIAN- TAI MAANPINNASTA OLEVAT LASIT TURVALASIA TAI OMK VAADITTUA VÄHINTÄÄN 6MM PAKSUA LASIA



PERUSTUSLEIKKAUS 1:20

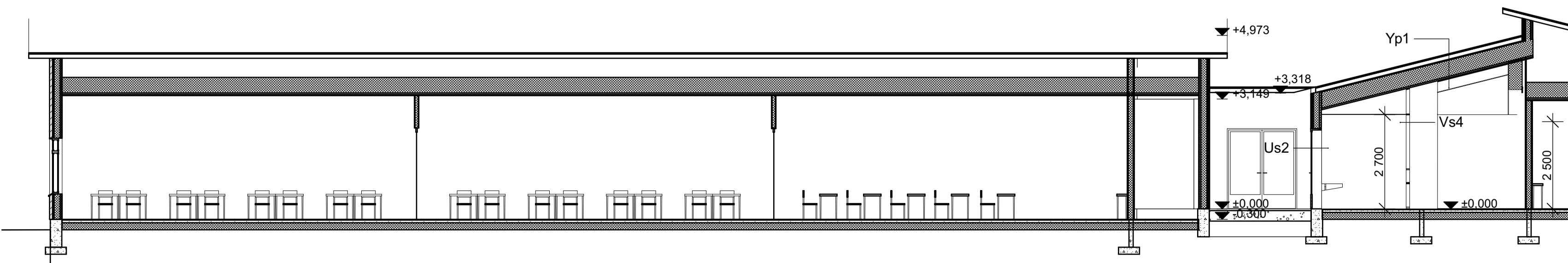


Leikkaus 001-001 1:100



Leikkaus 002-002 1:100

TODELLISET KORKEUSASEMAT TARKASTETAAN TYÖMAALTA



Leikkaus 003-003 1:100

B PÄIVITETTY LEIKKAUS 002-002 KATTO MKH 26.04.2024
A MUUTETTU VÄLISEINÄRAKENTEET TUULIKAAPISSA MKH 04.04.2024

| | | | |
|--------------------------------|---|-------------------------------|---|
| Kaupunginosakylä SYSILAMPI | Korttelin/osa 87 | Tontti/Rno 1 | Viranomaisien arkkistotunnusmerkintä varten |
| Rakennusmenetelmä LAAJENNUS | Rakennuskohteen nimi ja osoite KUORTANEEN LUKIO, LAAJENNUS KESKUSTIE 91 63100 KUORTANE | Piirijulkaise PÄÄPIIRUSTUS | Juoks. nro Mittakaavat 1:100, 1:20 |
| Suunnitteluala ARK | Työnumero 1552 | Pinustusanumero -ARK004 | Muutos B |
| Päiväys 25.03.2024 | Piirittäjä MKH | Suunnittelija MKH | Vastuullinen suunnittelija <i>Mia Kellberg-Hakala</i> MIA KELLBERG-HAKALA ARKKITEHTI SAFA |

INSINÖÖRITOIMISTO EERO KELLBERG OY
MESMARJAVIITA 7 60150 SEINÄJOKI
puh./fax (09) 4121 710 GSM: 0400-264456
email: eero@kellberg.fi www.kellberg.fi